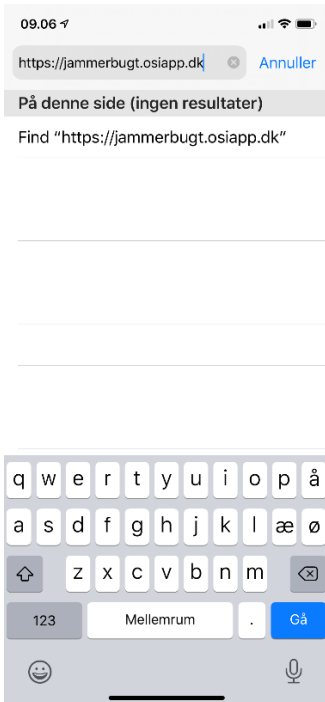
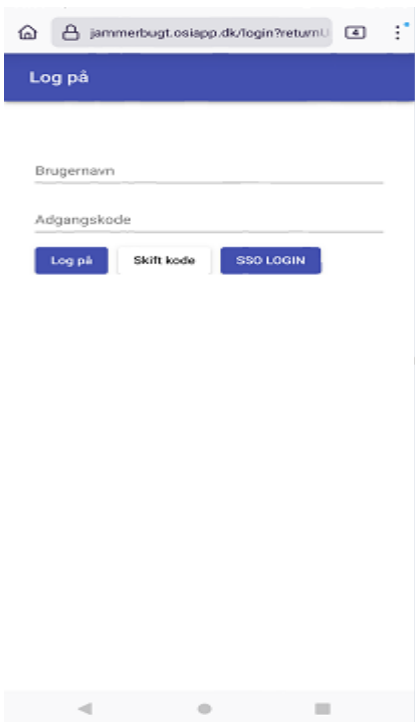


Vejledning til opsætning af ØS Indsigt app - Sony

ØS Indsigt appen startes fra en browser på den enhed (telefon, iPad eller PC), du anvender. Adressen <https://jammerbugt.osiapp.dk> indtastes direkte i browseren

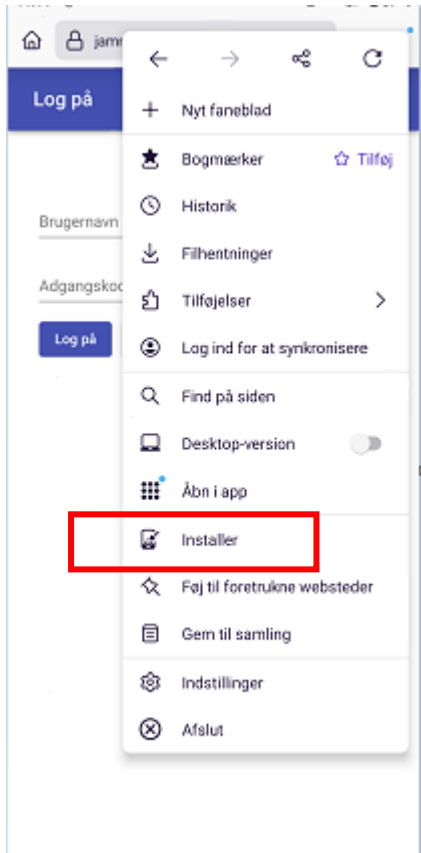


Når du har tastet adressen og trykket på  får du følgende billede:



For at gemme adressen som en app på din enhed (for nemmere brug fremadrettet 😊), skal du føje adressen til din startskærm:

Tryk på de tre lodrette prikker i øverste højre side af skærbilledet, hvorved du får følgende billede:



På dette billede trykker du på *Installer*, hvorefter følgende fremkommer på din enhed:

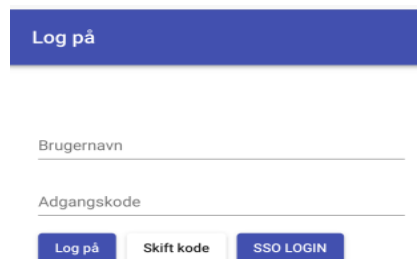


Appen vil nu ligge fast på din enhed.

SÅDAN LOGGER DU PÅ, NÅR DU HAR EN @JAMMERBUGT.DK MAIL:

For brugere, der har en jammerbugt.dk mail, skal man logge på med **SSO LOGIN** (se logon for brugere UDEN jammerbugt.dk mail på næste side):

Du skal **IKKE** taste brugernavn eller adgangskode – **kun** tryk på **SSO LOGIN**.



Og efterfølgende trykker du på *Active Directory*

Jammerbugt Kommune

Log på med en af disse konti



UNI-Login



Active Directory

På næste skærbillede taster du **jambgt** efterfulgt af dit eget brugernavn fx **jambgt\mba** samt din kode til netværket. OBS! Du skal bruge backslash (\) og ikke skråstreg (/)

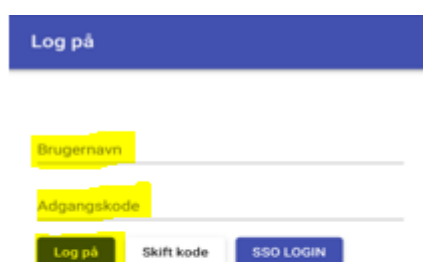
Du har nu adgang til appen hvor du kan oprette bilag, hvis du har haft udlæg, eller du kan anvise bilag, hvis du har den rettighed.


Jammerbugt Kommune

Log på med din organisationskonto



SÅDAN LOGGER DU PÅ, NÅR DU IKKE HAR EN @JAMMERBUGT.DK MAIL:



For brugere uden en jammerbugt.dk mail skal man i stedet for anvende brugernavn og adgangskode efterfulgt af 

Brugernavn og adgangskode er sendt til dig i en særskilt mail, da du er blevet tildelt adgang til udlægsappen